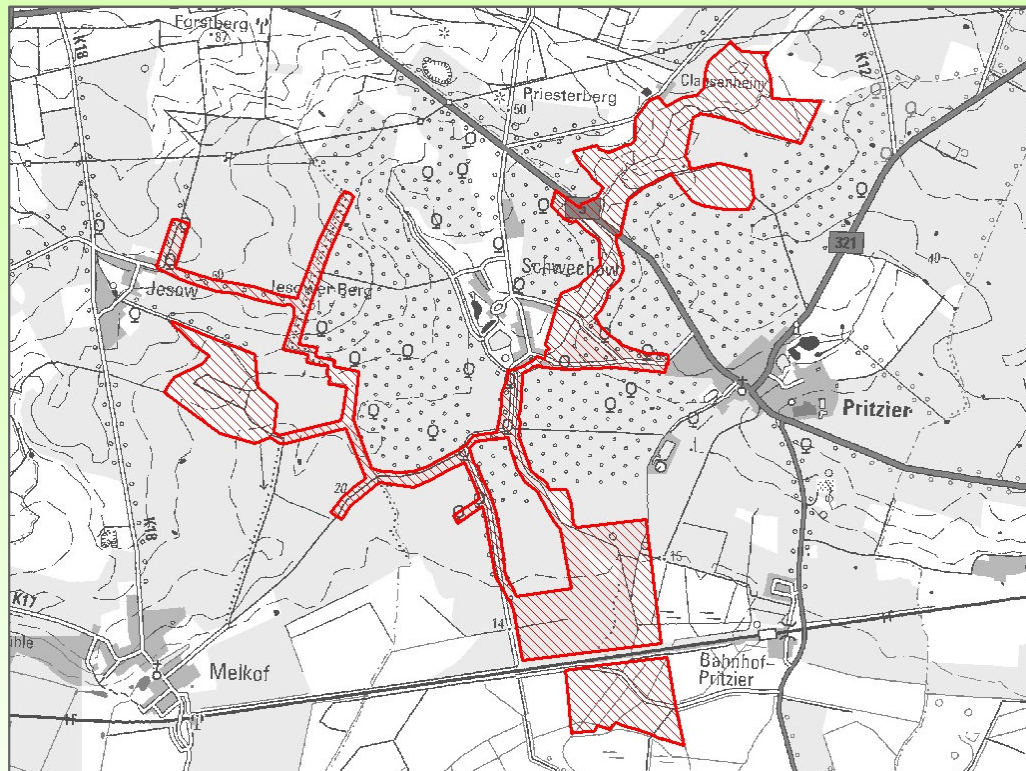


Erarbeitung des Managementplans für das Natura 2000 Gebiet DE 2632-301 „Feldgehölze und Wälder im Raum Pritzler“



Ministerium für Landwirtschaft, Umwelt und Verbraucherschutz M-V
Abt. 2: Naturschutz: nachhaltige Entwicklung, Forsten und Naturschutz

Referat Managementplanung, Natura-2000-Gebiete, Landschaftsplanung

Staatliches Amt für Landwirtschaft und Umwelt Westmecklenburg
Abt. 4: Naturschutz, Wasser und Boden (Dezernat 40)

Arbeitsablauf



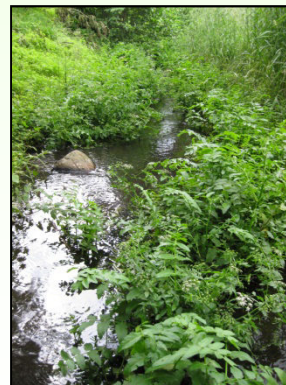
Landschaftsökologie
Dipl.-Biologe Dr. Volker Meitzner

- **Bestandserfassung – Grundlagenermittlung**
- **Kartierung der Lebensraumtypen und Arten von gemeinschaftlichem Interesse**
- Aufnahme vorhandener und geplanter Nutzungen
- Analyse von Defiziten und Konflikten – Erhaltungsziele und Maßnahmen
- Ziel- und Maßnahmenkonzeption

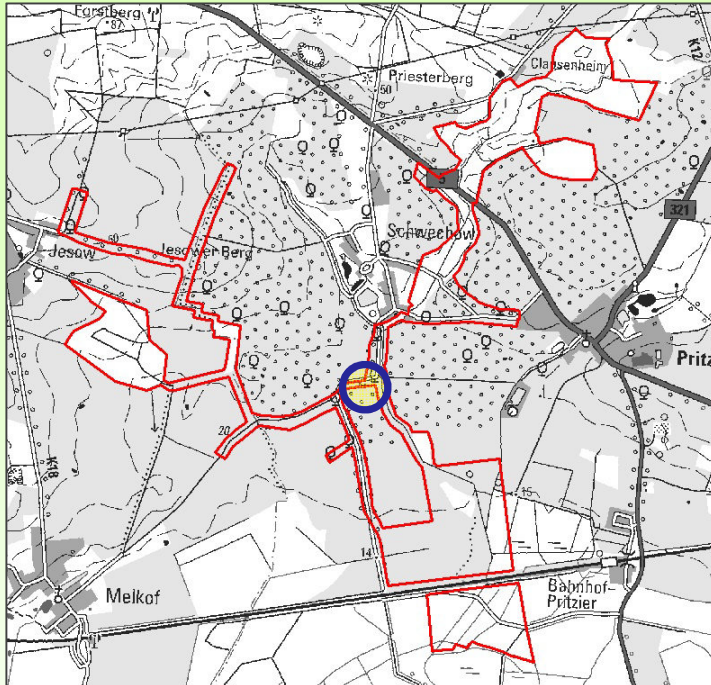


Lebensraumtypen im FFH-Gebiet

EU-Code	LRT	Flächen-größe lt. Meldung [ha]	Erhaltungszustand lt. SDB	Flächen-größe aktuell [ha]	Erhaltungszustand aktuell
3150	Natürliche eutrophe Seen mit einer Vegetation vom Typ <i>Magnopotamion</i> oder <i>Hydrocharition</i>	0,002	-	0,003	C
3260	Flüsse der planaren bis montanen Stufe mit Vegetation des <i>Ranunculion fluitans</i> und des <i>Callitricho-Batrachion</i>	1,23	B	in Bearbeitung	in Bearbeitung
9110	Hainsimsen-Buchenwald (<i>Luzulo-Fragetum</i>)	0	nicht gemeldet	3,50	A
9130	Waldmeister-Buchenwald (<i>Asperulo-Fagetum</i>)	16,78	C	24,01	A
91E0*	Auenwälder mit <i>Alnus glutinosa</i> und <i>Fraxinus excelsior</i> (<i>Alno-Padion</i> , <i>Alnion incanae</i> , <i>Salicion albae</i>)	42,37	B	46,16	B
Summe der Flächengröße Offenland:		1,232			
Summe Flächengrößen Gesamt:		60,382			



LRT 3150: Natürliche eutrophe Seen mit einer Vegetation vom Typ *Magnopotamion* oder *Hydrocharition*



Standort:

Natürliche nährstoffreiche Standgewässer und Teiche einschließlich der Uferbereiche mit Schwimmblatt- und Wasserpflanzenvegetation

Stark beschattetes Kleingewässer im Gebiet

Bewertung:

SDB: keine
Aktuell: C

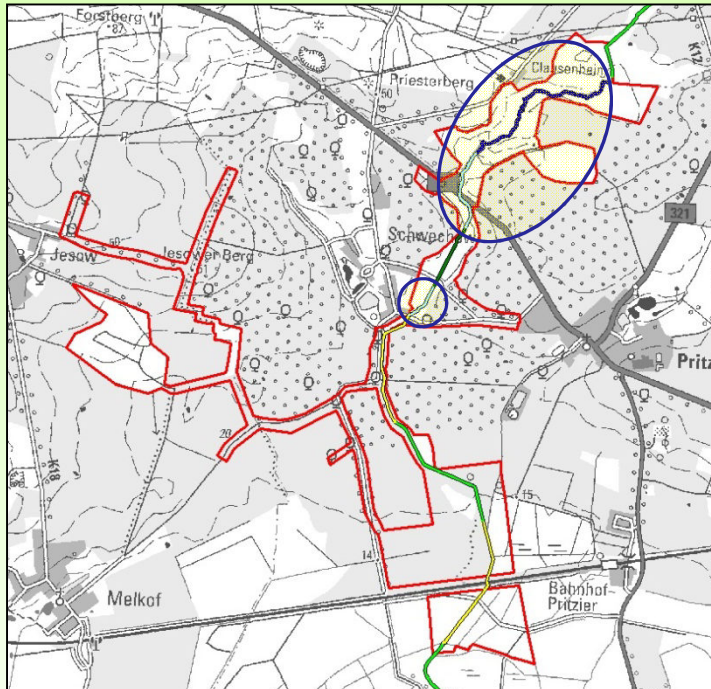
Gefährdung:

Trockenfallen des Gewässers

Nährstoffeinträge aus der Umgebung



LRT 3150: Flüsse der planaren bis montanen Stufe mit Vegetation des *Ranunculion fluitans* und des *Callitricho-Batrachion*



Standort:

Natürliche und naturnahe Fließgewässer- (abschnitte) mit flutender Wasserpflanzenvegetation einschließlich der Ufervegetation

Im Gebiet 2 Abschnitte, standortbedingt nur punktuell ausgeprägtes lebensraumstypische Arten

Bewertung:

SDB: B

Bestandsaufnahme:

LRT- Überprüfung von zwei weiteren Abschnitten

Gefährdung:

Evtl. durch Stoffeinträge



Arten des Anhangs II der FFH-Richtlinie

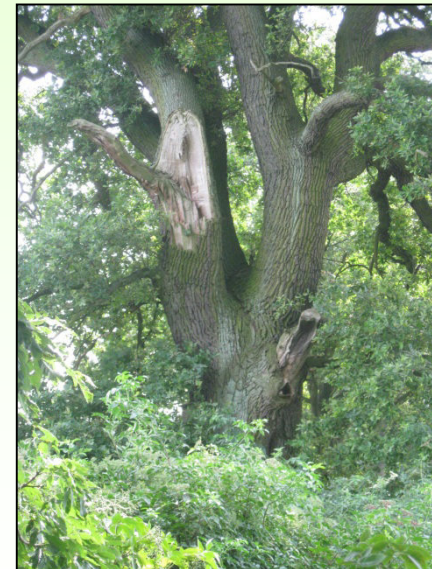
EU-Code	Art	Populationsgröße laut SDB	Erhaltungszustand der Habitate laut SDB	Erhaltungszustand der Habitate aktuell
1084	Eremit, Juchtenkäfer (<i>Osmoderma eremita</i>)	häufig	B	<i>in Bearbeitung</i>
1088	Große Eichenbock, Heldbock (<i>Cerambyx cerdo</i>)	selten	B	<i>in Bearbeitung</i>



Arten Anhangs II: 1084* Eremit*

Habitat/ Maßgebliche Bestandteile:

- Baumhöhlenbewohner ursprünglicher Laub- und Hudewälder (Zerfallsphasen) (in M-V: Reste alte Hudewälder, Parkanlagen, Alleen, alte Wälder sind selten)
- besiedelt werden Höhlungen mit Mulmbildung im lebenden Baum, Voraussetzung: Pilzbefall zur Entstehung von Höhlen (Baumverletzungen wie Blitzeinschlag, Schnittverletzungen, Astabbrüche, Spechthöhlen ...)
- sehr ortstreu, besiedelte Bäume, auch abgestorbene, bieten vielen Generationen Lebensraum
- Flugträge Tiere (100 bis max.1.500 m)
Erreichbarkeit alter (höhlenbesetzter) Bäume gering
- Besiedelt meist Alteichen ab 250 Jahre,
Häufig auch an: Linde, daneben auch alle Laubbaumarten



Arten Anhangs II: 1084* Eremit*

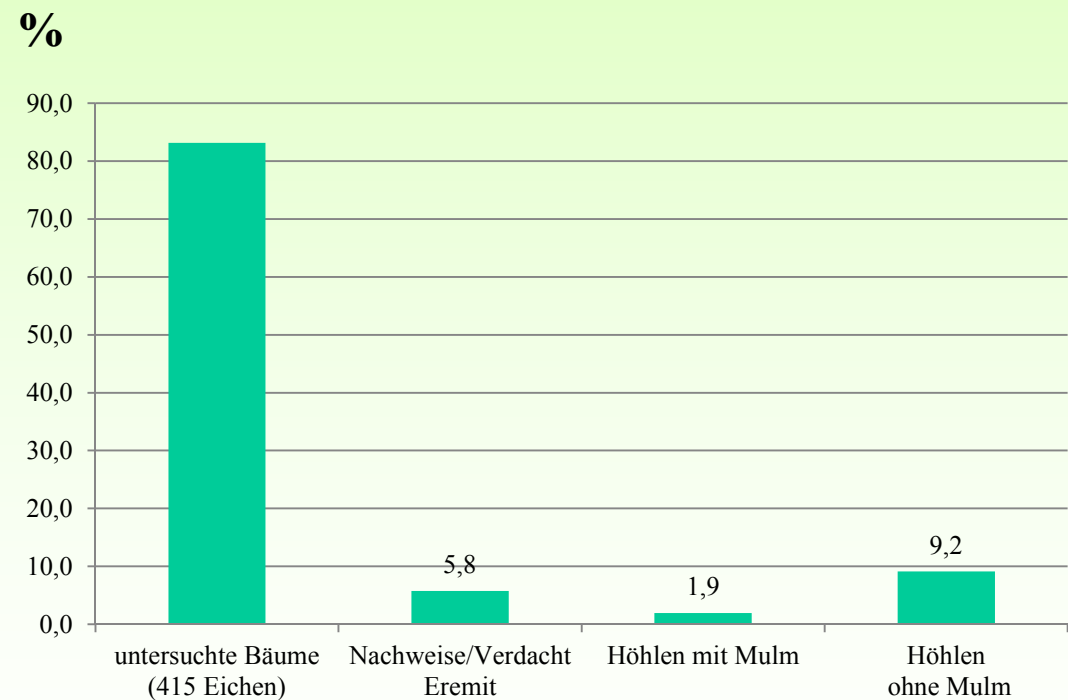


Bewertung:

SDB: B

aktuell: in Bearbeitung

Gefährdung: Höhlenangebot



Arten Anhangs II: 1088 Großer Eichenbock, Heldbock

Reproduktion

- 60 – 100 (vereinzelt 300) Eier in Rindenspalten, Embryonalentwicklung zw. 10 - 14 (max. 21) Tage
- Entwicklung der Larven im Bast- und Splintholz über 5 Jahre
- Schlupf (Käfer) im Herbst, Überwinterung in Puppenwiege
- im Frühjahr Fraß nach Außen
- Flugzeit: Juni – August
- Vorkommen tagsüber: weitestgehend versteckt unter der Borke
- Lebensdauer der Imagines 2 - 4 Monate

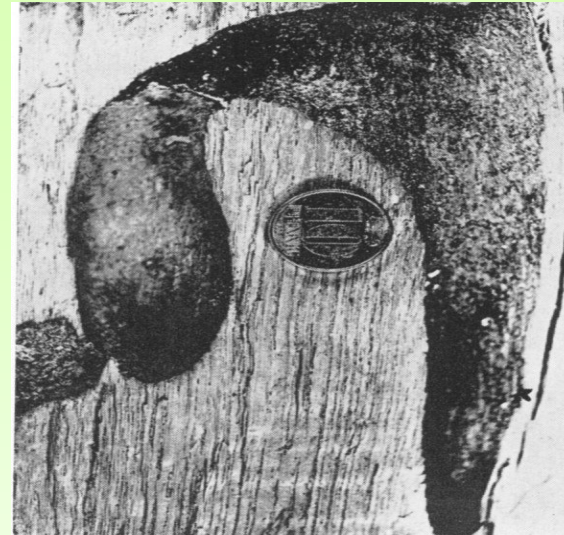


Abb.: typischer Hakengang mit Puppenwiege
Quelle: Volker Neumann „Der Heldbock“

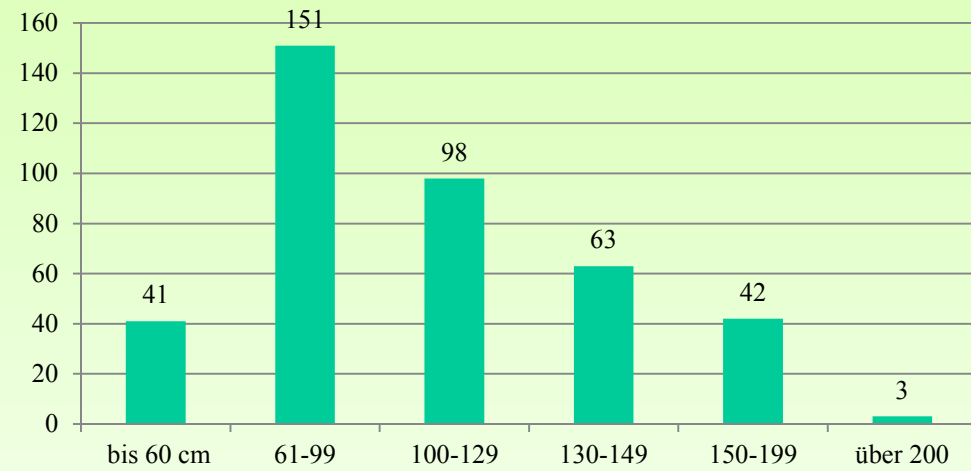


Arten Anhangs II: 1088 Großer Eichenbock

Habitat/ Maßgebliche Bestandteile:

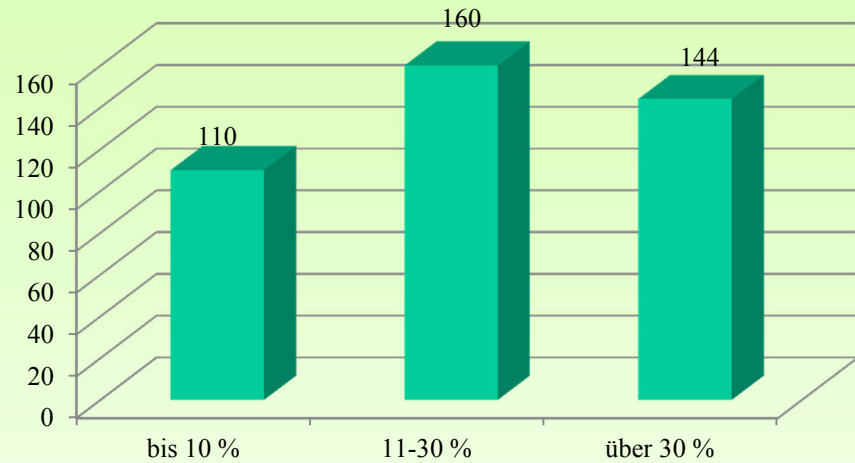


BHD in cm



Arten Anhangs II: 1088 Großer Eichenbock

Beschattung



Bewertung:

SDB: B

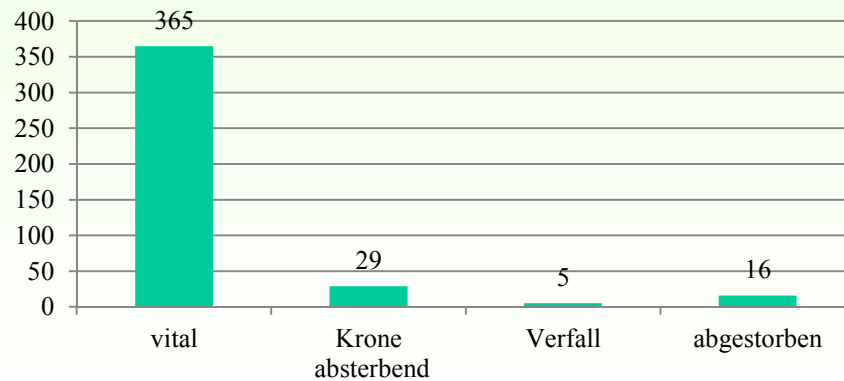
Aktuell: in Bearbeitung

Beeinträchtigung/ Gefährdung:

Vitalität

Beschattung

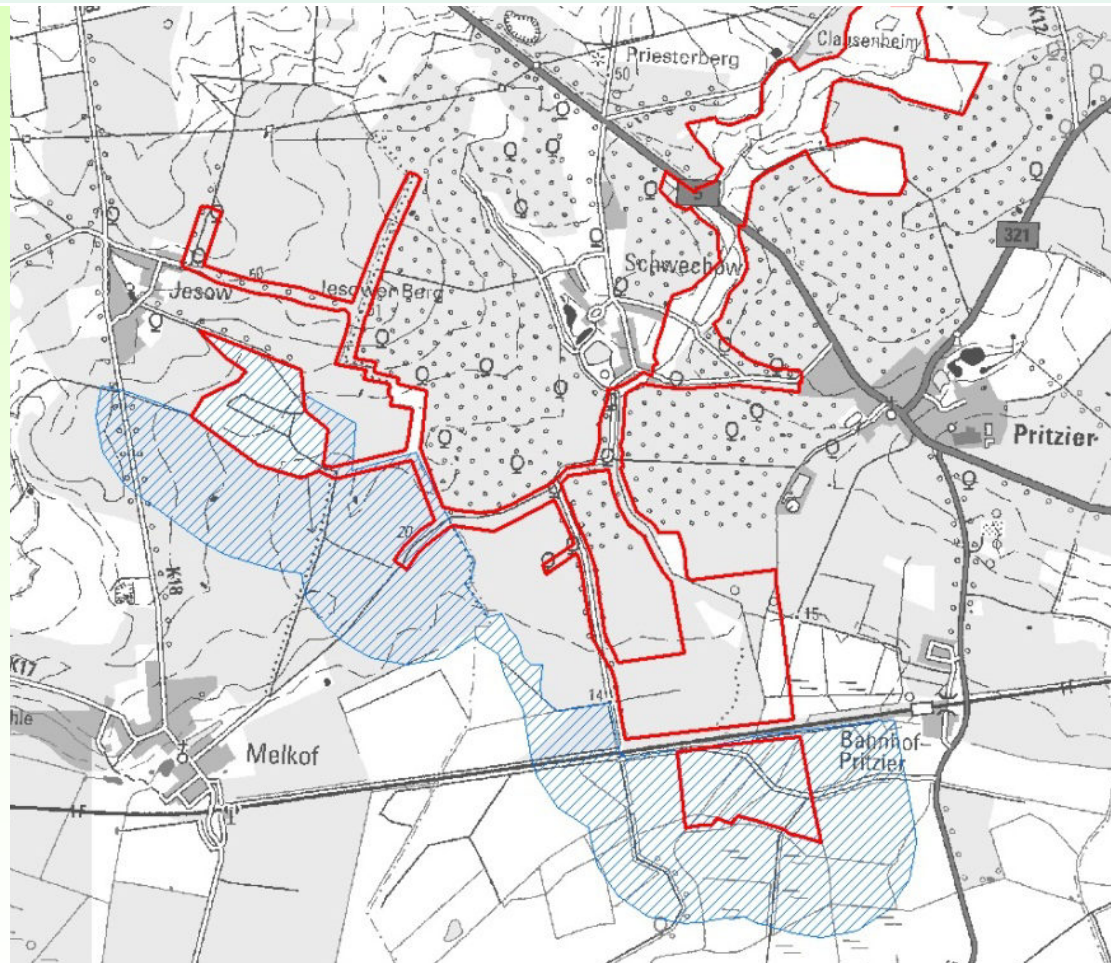
Vitalität



Vogelarten nach VS-RL

Europäisches Vogelschutzgebiet: Mecklenburgisches Elbetal

Nummer des Gebietes: DE 2732-473 (28.541 ha)



Vogelarten nach VS-RL

deutsch	wissenschaftlich	Anhang I VSR	Status	Populationsgröße	Erhaltungszustand Wiederherstellungs- möglichkeit Habitatelemente	Bedeutung SPA für Erhalt	
						Land M-V	Deutschland
Eisvogel	Alcedo atthis	Anhang I	bruetend	~ 5 Brutpaare	B	C	C
Heidelerche	Lullula arborea	Anhang I	bruetend	~ 125 Brutpaare	B	A	B
Kranich	Grus grus	Anhang I	bruetend	~ 7 Brutpaare	B	C	C
Mittelspecht	Dendrocopos medius	Anhang I	bruetend	~ 5 Brutpaare	B	C	C
Neuntöter	Lanius collurio	Anhang I	bruetend	~ 100 Brutpaare	B	B	C
Ortolan	Emberiza hortulana	Anhang I	bruetend	~ 25 Brutpaare	B	B	B
Rohrweihe	Circus aeruginosus	Anhang I	bruetend	~ 20 Brutpaare	B	B	B
Rotmilan	Milvus milvus	Anhang I	bruetend	~ 25 Brutpaare	B	A	B
Schwarzmilan	Milvus migrans	Anhang I	bruetend	~ 5 Brutpaare	B	B	C
Schwarzspecht	Dryocopus martius	Anhang I	bruetend	~ 40 Brutpaare	B	A	B

Vogelarten nach VS-RL

Schwarzstorch	<i>Ciconia nigra</i>	Anhang I	bruetend	= 4 Brutpaare	B	A	A
Seeadler	<i>Haliaeetus albicilla</i>	Anhang I	bruetend	= 1 Brutpaare	B	C	C
Singschwan	<i>Cygnus cygnus</i>	Anhang I	durchziehend	~ 1000 Ind.	B	A	A
Sperbergrasmücke	<i>Sylvia nisoria</i>	Anhang I	bruetend	~ 30 Brutpaare	B	B	B
Tüpfelsumpfhuhn	<i>Porzana porzana</i>	Anhang I	bruetend	~ 3 Brutpaare	B	B	B
Wachtelkönig	<i>Crex crex</i>	Anhang I	bruetend	~ 5 Brutpaare	B	B	C
Weißstorch	<i>Ciconia ciconia</i>	Anhang I	bruetend	= 35 Brutpaare	B	A	B
Wespenbussard	<i>Pernis apivorus</i>	Anhang I	bruetend	~ 3 Brutpaare	B	B	C
Wiesenweihe	<i>Circus pygargus</i>	Anhang I	bruetend	~ 5 Brutpaare	B	A	B
Ziegenmelker	<i>Caprimulgus europaeus</i>	Anhang I	bruetend	~ 4 Brutpaare	B	B	C

Vogelarten nach VS-RL

Zwergschwan (Mitteleuropa)	Cygnus columbianus bewickii	Anhang I	durchziehend	~ 1500 Ind.	B	A	A
Bekassine	Gallinago gallinago		bruetend	~ 20 Brutpaare	C	B	C
Bläßgans	Anser albifrons		durchziehend	~ 15000 Ind.	B	A	B
Brandgans	Tadorna tadorna		bruetend	~ 3 Brutpaare	C	C	C
Grauschnäpper	Muscicapa striata		bruetend	~ 200 Brutpaare	B	B	C
Großer Brachvogel	Numenius arquata		bruetend	~ 5 Brutpaare	C	A	B
Kiebitz	Vanellus vanellus		bruetend	~ 100 Brutpaare	C	A	B
Reiherente	Aythya fuligula		bruetend	~ 15 Brutpaare	B	B	C
Saatgans	Anser fabalis		durchziehend	~ 9000 Ind.	B	A	A
Steinschmätzer	Oenanthe oenanthe		bruetend	~ 20 Brutpaare	B	B	C
Turteltaube	Streptopelia turtur		bruetend	~ 70 Brutpaare	B	B	C
Wendehals	Jynx torquilla		bruetend	~ 30 Brutpaare	B	A	C

**Erarbeitung des Managementplans für das Natura 2000 Gebiet
DE 2632-301 „Feldgehölze und Wälder im Raum Pritzler“**



**Vielen Dank für Ihr Interesse
und Ihre Aufmerksamkeit !**