

Legende

Grenze des GgB (Gebiet von gemeinschaftlicher Bedeutung)

Maßnahmengruppen

- Neuaufnahme / Änderung von Pflege oder Nutzung
- Verbesserung von Habitaten
- Verbesserung abiotischer Standortbedingungen

Bezeichnung der Maßnahmen

S - 058_1
 ifd. Nummer der Maßnahme
 Maßnahmentyp

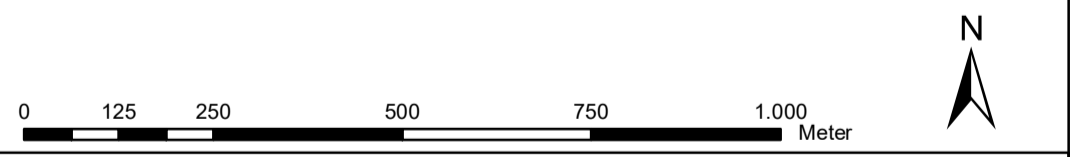
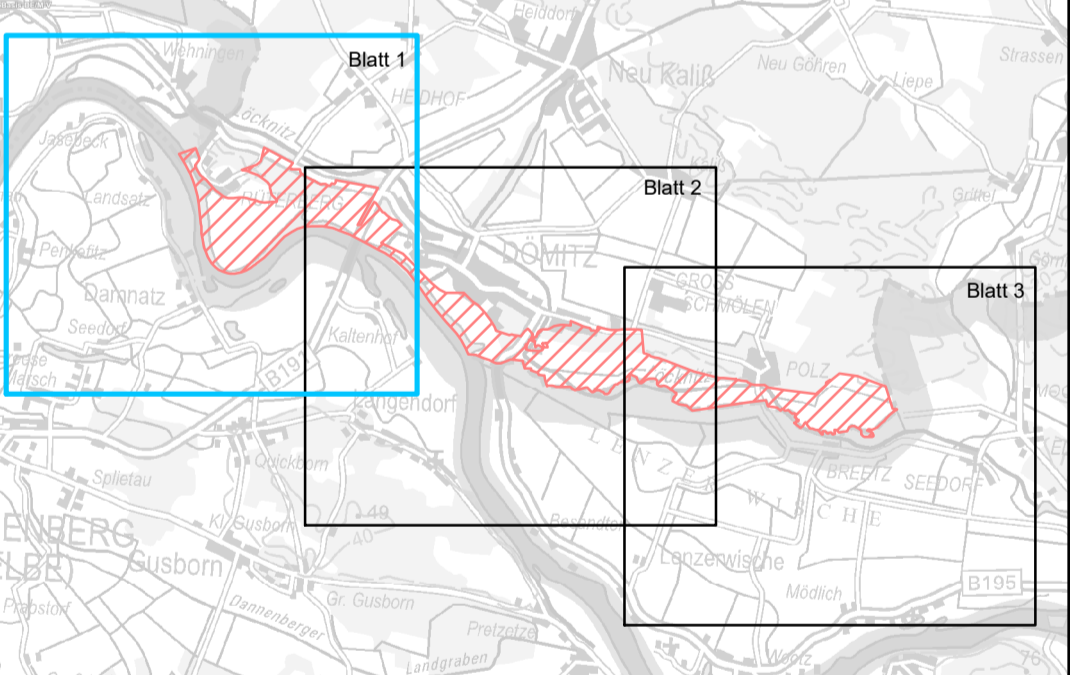
Erläuterung: Maßnahmentyp

S: Erhaltung (Schutz)
 P: Erhaltung (Pflege)
 N: Erhaltung (Nutzung)

Erläuterung: Umsetzungsinstrumente

- R: Rechtliche Instrumente
- A: Administrative Instrumente
- V: Vertragliche Instrumente

Maßnahmen der Bewirtschaftungsplanung zur Umsetzung der WRRL wurden mit den Maßnahmen der Managementplanung abgeglichen, um Zielkonflikte auszuschließen. Die Maßnahmen sind in Tabelle 23 des Textteils zugeordnet und im Kapitel II beschrieben.



Managementplan
 DE 2833-306 „Elbtalandschaft und Lößnitzniederung bei Dömitz“

Europäische Union
Europäischer Landwirtschaftsfonds für die Entwicklung des ländlichen Raums

Dieses Projekt wurde im Rahmen des Entwicklungsprogramms für den ländlichen Raum Mecklenburg-Vorpommern 2014-2020 unter Beteiligung der Europäischen Union und des Landes Mecklenburg-Vorpommern, vertreten durch das Ministerium für Landwirtschaft und Umwelt, erarbeitet.
 Dieses Projekt ist kofinanziert aus Mitteln des Landes Mecklenburg-Vorpommern.

Biosphärenreservatsamt Schaalsee-Elbe

Planverfasser
 NATURA ET CULTURA
 Wilhelm-Külz-Platz 1 | Tel.: 0381 - 20 28 443
 18055 Rostock | Fax: 0381 - 37 79 39 83
 www.natura-cultura.de | info@natura-cultura.de

Geobasisdaten:
 © GeoBasis-DE/M-V 2018

Redaktionsschluss: 12.12.2018

Karte 3, Blatt 1b
Maßnahmen
 Entwicklungsmaßnahmen
 Maßstab 1 :10.000