

## Vorhaben: Rast-, Aussichts- und Picknickplätze entlang des Elbe-Radweges und der Tour 18 im UNESCO-Biosphärenreservat Flusslandschaft Elbe M-V

### 1. Projektbeschreibung

Der Elbe-Radweg zählt zu den beliebtesten Fernradwegen Deutschlands. Im mecklenburgischen Teil gibt es bislang kaum Rastmöglichkeiten für Radfahrer und Spaziergänger. Auch entlang der Tour 18 fehlen an einigen Stellen adäquate Rastgelegenheiten. An verschiedenen geeigneten Stellen sollen daher insgesamt 10 Rastplätze eingerichtet werden (siehe Tabelle und Luftbildausschnitte). Aufgestellt werden sollen Sitzmöglichkeiten in vier Varianten. Bei den Varianten handelt es sich um sogenannte „drehbare Elbe-Sofas“, um Doppelliegen, „Baumelbänke“, also etwas erhöhte Bänke, auf denen man mit den Beinen baumeln kann, und überdachte Sitzgruppen (siehe 3. Ausführungen). Bei allen vier Varianten handelt es sich um Sitzgelegenheiten aus langlebigen Materialien (Stahl, Beton) und FSC-zertifiziertem Holz aus europäischer Produktion. Das einheitliche Design soll zu einem Wiedererkennungseffekt in der Biosphärenregion führen und die Imagebildung nach innen und außen stärken. Die Bänke sollen dazu dienen, zum Verweilen einzuladen und den Naturraum und die Kulturlandschaft besser erleben zu können. Gleichzeitig wird durch die Förderung des Radverkehrs zum Klimaschutz beigetragen. Mit den Bänken soll der bestehende Radweg qualitativ verbessert werden. Die Rastplätze sollen insgesamt zur Verbesserung der Erholungsqualität und zur Aufwertung der Region beitragen. Rastplätze entlang der Radwege werden sowohl von Besuchern der Region als auch von Anwohnern gerne angenommen.

### 2. Standorte

Nr.	Standort	Gemeinde	Variante
1	Elw-Kieker	Stadt Boizenburg	Baumelbank
2	Sude-Abschlusswehr (Boizenburg)	Stadt Boizenburg	Doppelliege
3	Alter Grenzturm bei Boizenburg	Stadt Boizenburg	Drehbares Elbe-Sofa
4	Blücher, Deichbereich	Besitz	Drehbares Elbe-Sofa
5	Löwenkopfbrücke	Zahrensdorf	Doppelliege
6	Zahrensdorf	Zahrensdorf	Überdachte Sitzgruppe
7	Rüterberg	Stadt Dömitz	Drehbares Elbe-Sofa
8	„Lichtung“ östlich Rüterberg	Stadt Dömitz	Baumelbank

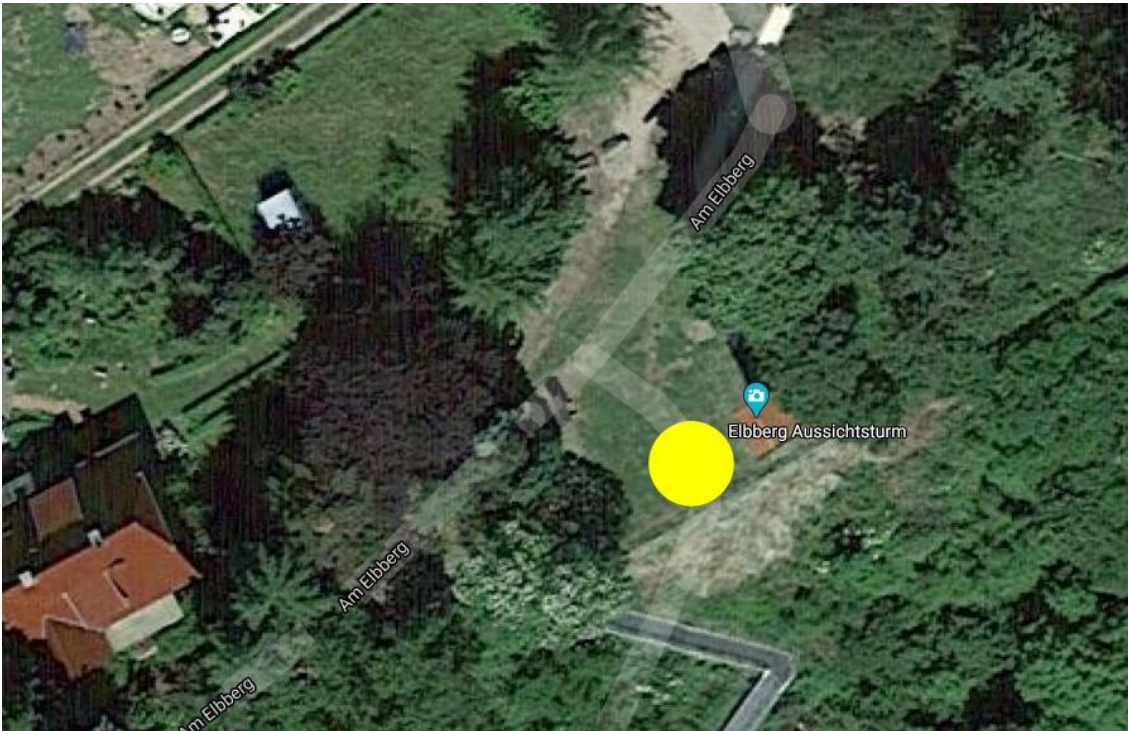


Abbildung 1: Standort 1, Elwkieker: Baumelbank

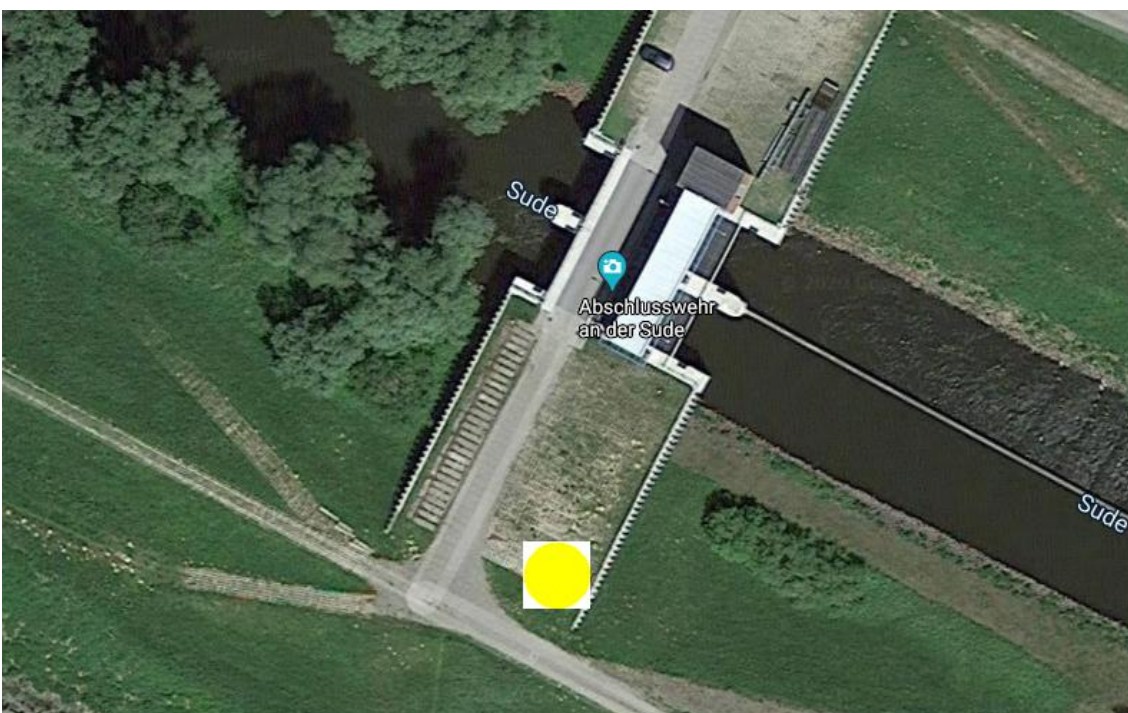


Abbildung 2: Standort 2, Sude-Abschlusswehr: Doppelliege



Abbildung 3: Standort 3, Alter Grenzurm: drehbares Elbe-Sofa

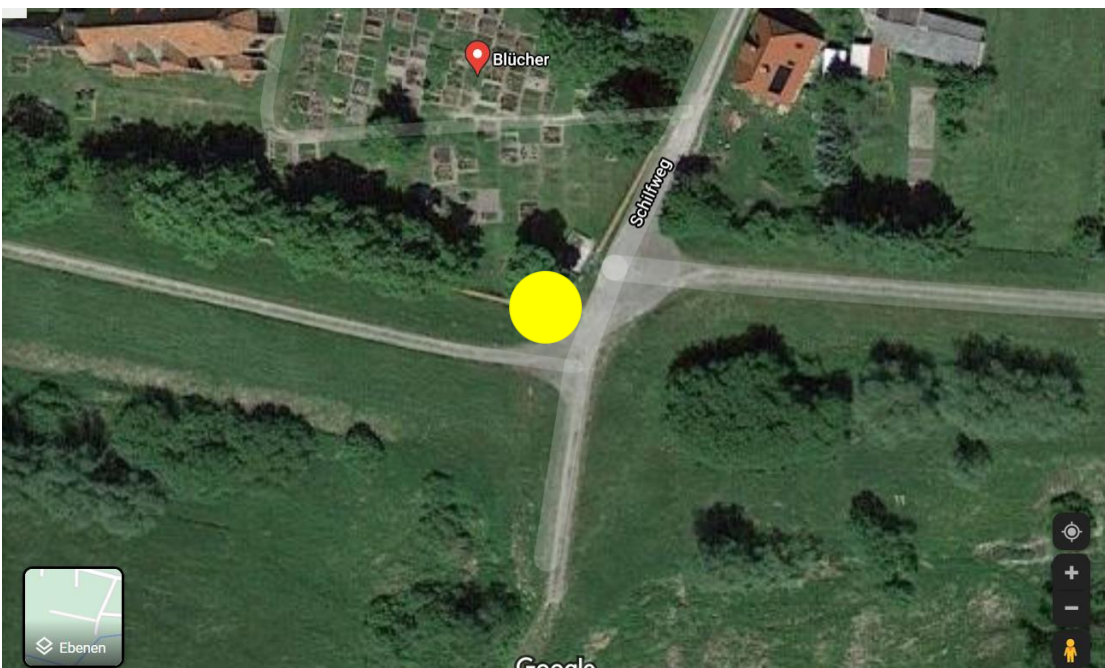


Abbildung 6: Standort 4, Blücher: drehbares Elbe-Sofa

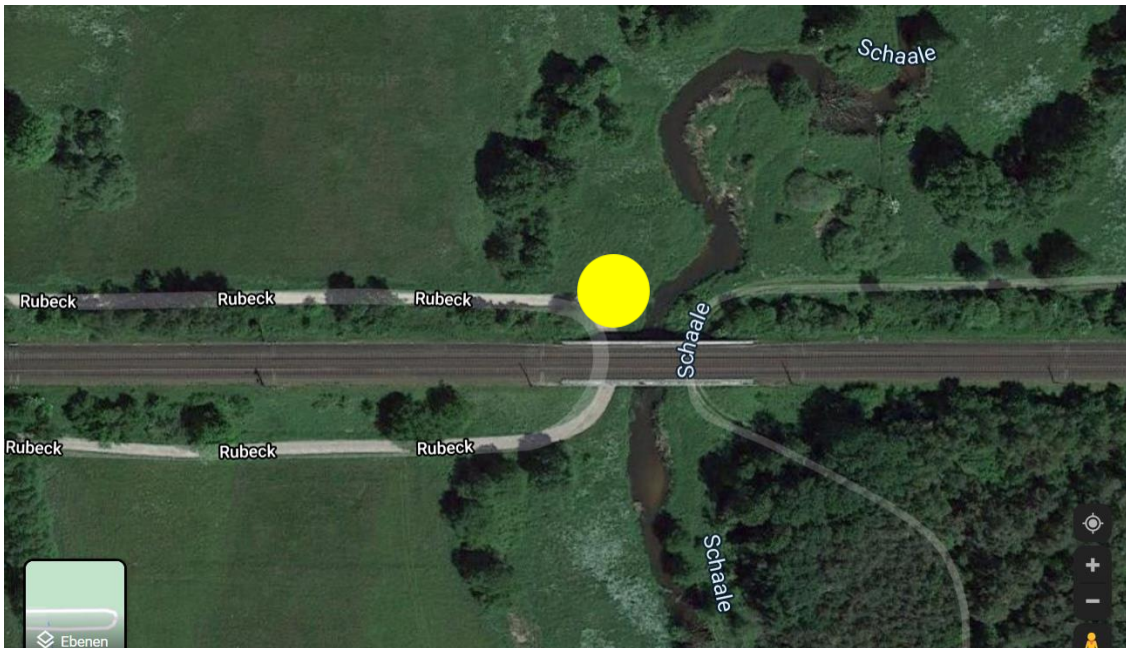


Abbildung 7: Standort 5, Löwenkopfbücke: Doppelliege

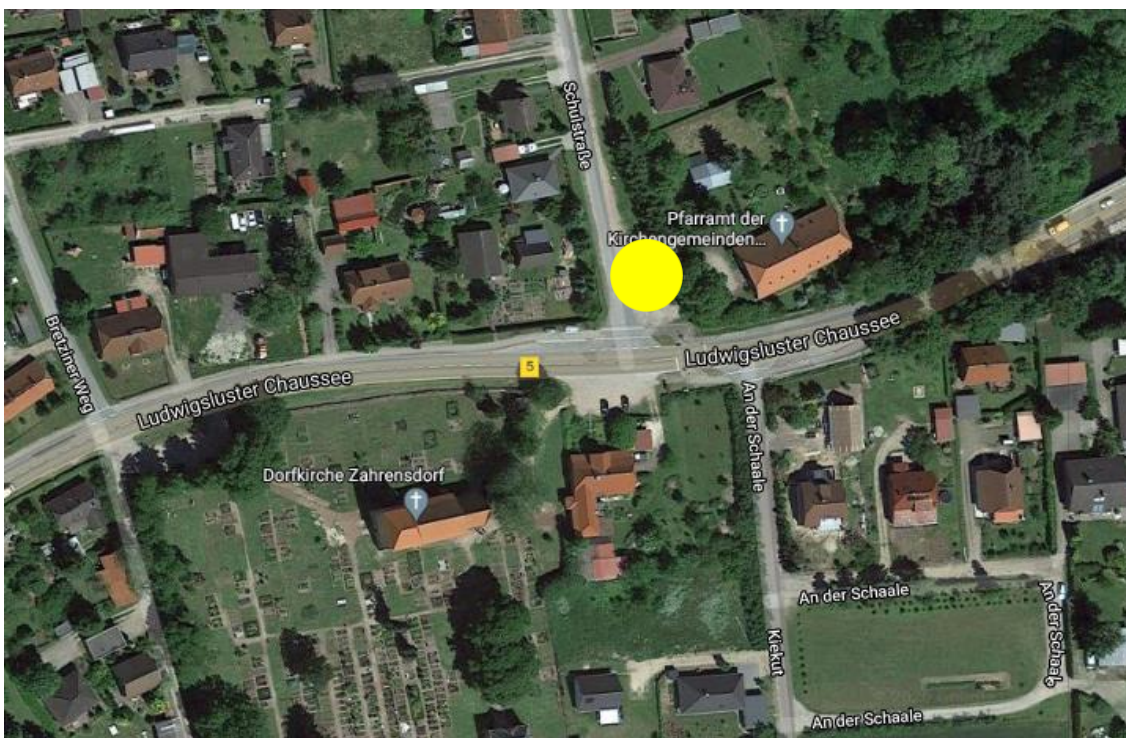


Abbildung 8: Standort 6, Zahrendorf: überdachter Rastplatz (bereits aufgestellt)

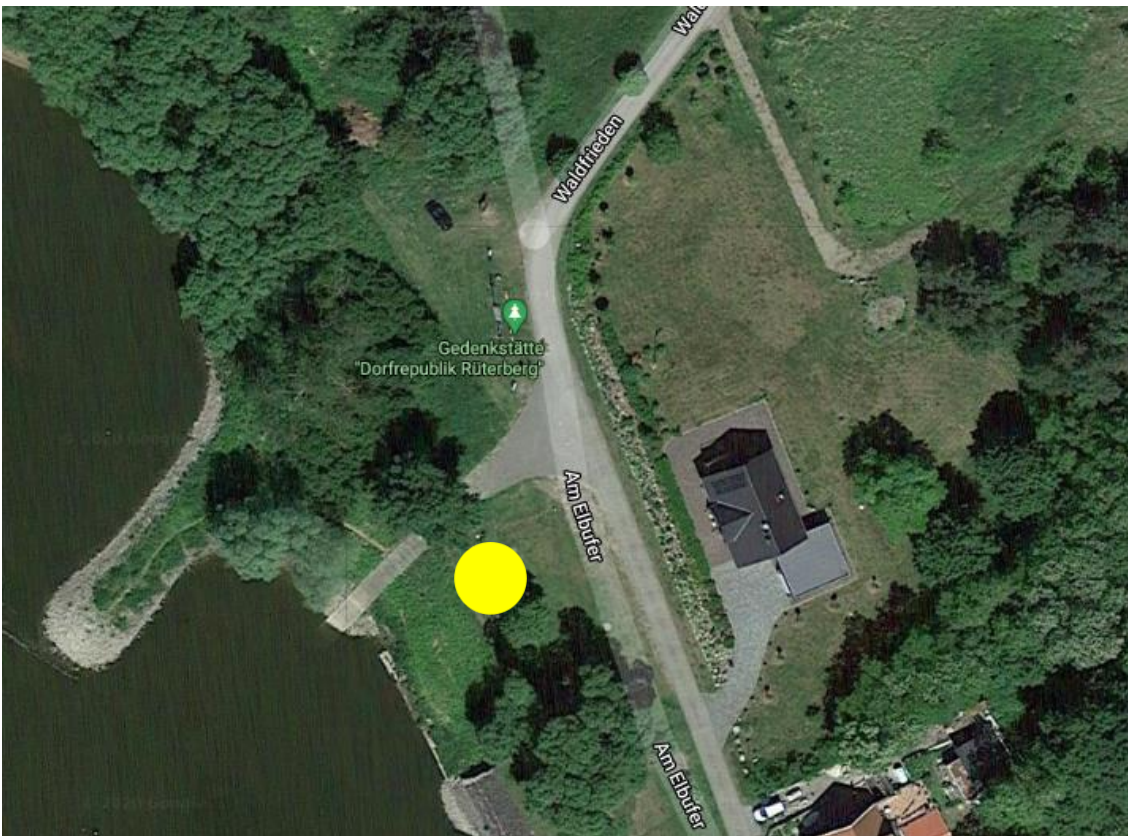


Abbildung 9: Standort 7, Rüterberg: drehbares Elbe-Sofa

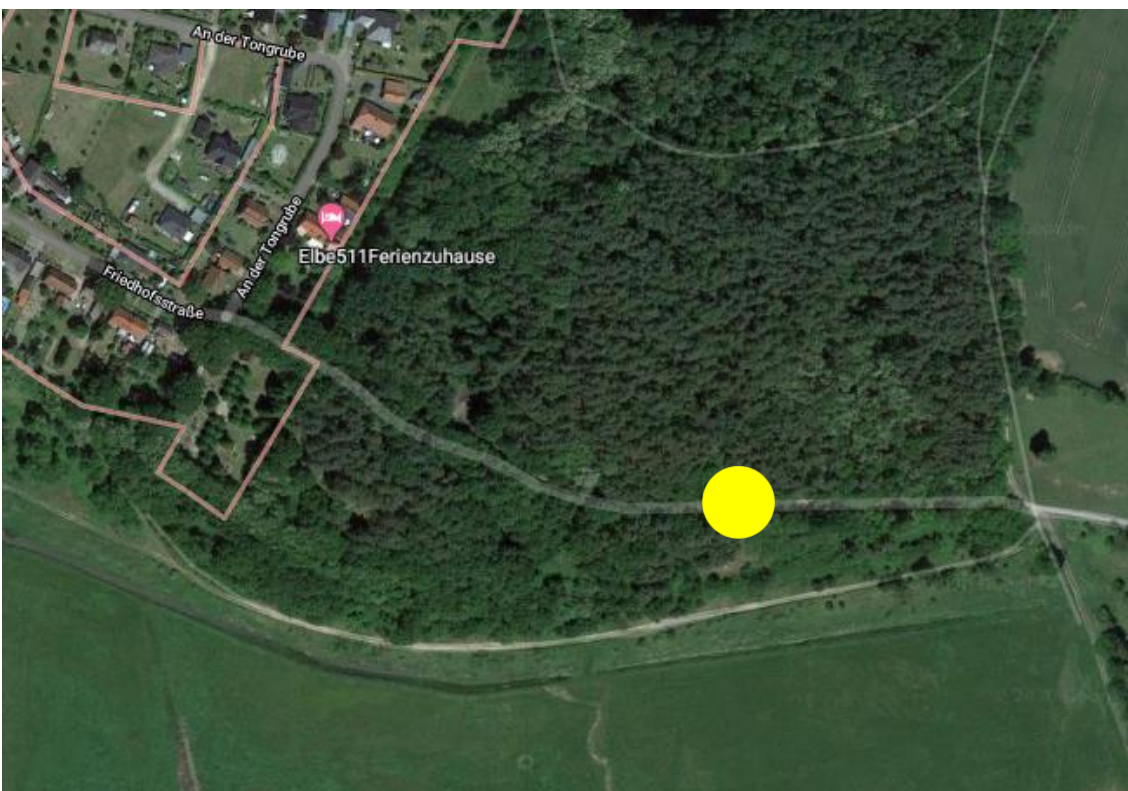


Abbildung 10: Standort 8, „Lichtung“ östlich von Rüterberg (dort wo bereits Info-Tafel steht), Baumelbank

### 3. Ausführungen:

Variante 1: Drehbares Elbe-Sofa



Variante 2: Doppelliege



Variante 3: Baugelbank



Variante 4: überdachter Rastplatz

