

**Grundsatzfragen,
Rechtsangelegenheiten
Widerspruchsstelle**

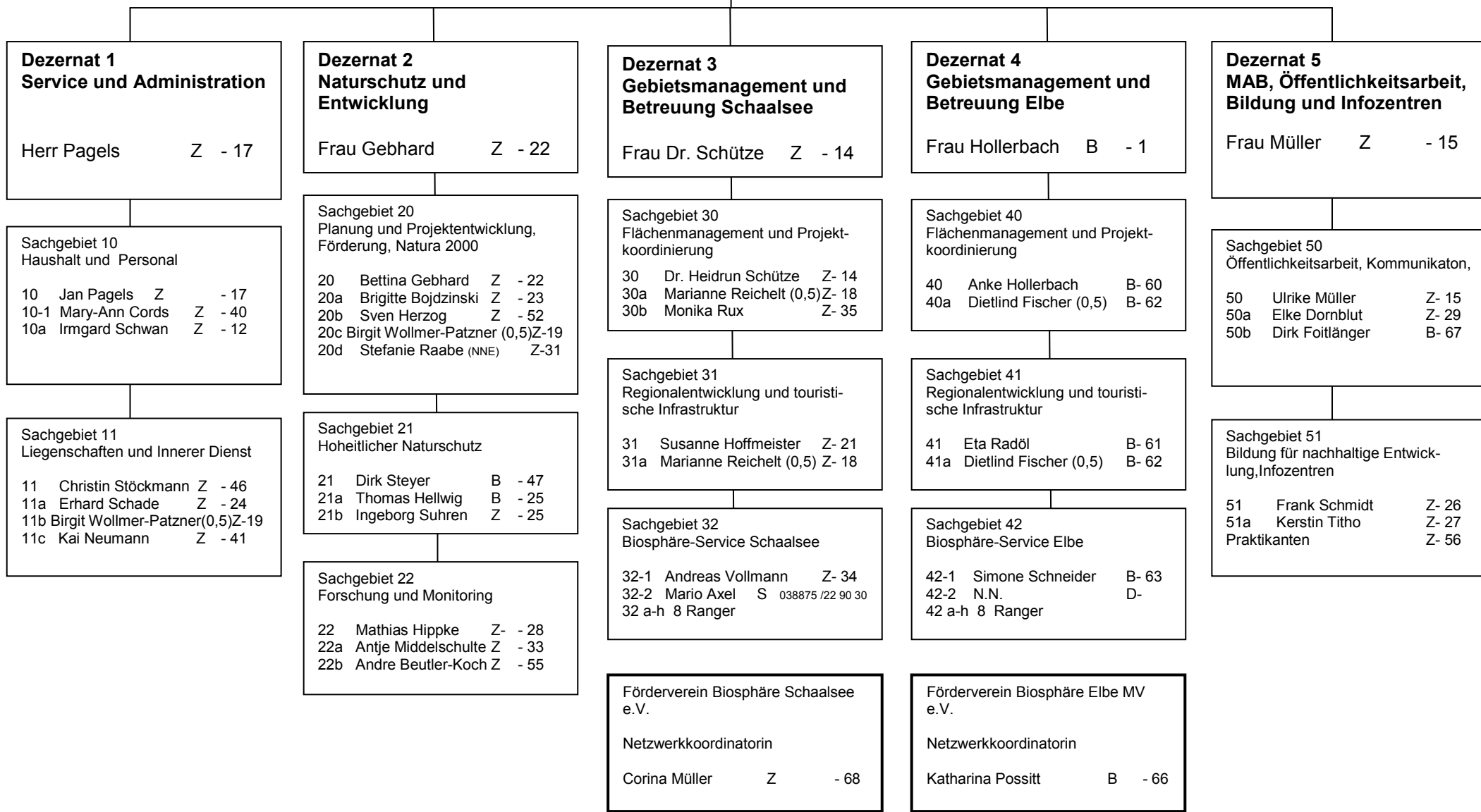
RA J. Duchow Z- 38
RA a S. Vinzing Z- 11

Amtsleiter

LdA K. Jarmatz Z - 11

Organigramm (Stand: 01.11.2016)

Biosphärenreservatsamt Schaalsee-Elbe (BRA SCH-ELB)
Wittenburger Chaussee 13
19246 Zarrentin am Schaalsee
Telefon: Zarrentin/Boizenburg: 03 88 51 / 30 2 - 0



Abkürzung der Dienstorte: Z = Zarrentin B = Boizenburg S = Schlagsdorf D = Dömitz

Ranger Dezernat 3		Ranger Dezernat 4	
32a	Kruse, Uwe	42a	Niebelschütz, Bernd
32b	Mohn, Toralf	42b	Colell, Renate
32c	Quardokus, Holger	42c	Valentin, Ingo
32d	Wäder, Torsten	42d	Lux, Eckhard
32e	Zücker Manfred	42e	Demmin, Volker
32f	Radunz, Lothar	42f	Fellner, Burkhard
32g	Schmidt, Sven	42g	Borchert, Meike
32h	Neumann, Johannes, Paul	42h	NN